

QUADRIMESTRALE DI INFORMAZIONE AZIENDALE DI COLCOM



## La prima fase di rebranding; vi presentiamo i nuovi marchi

### Open Day Colcom

Si sono confermati  
un successo,  
pronte altre date!

**3**

### Colcom PRO

Un esclusivo progetto  
dedicato ai nostri  
clienti

**6**

### Nuovi Prodotti

Profilo per porte  
intelaiate P35F e  
i kit per Bagno Turco

**10**

**È ORA ONLINE IL  
NUOVO CATALOGO  
2024**

Inquadra e scarica  
la versione pdf





## Lettera dal Direttore

JOACHIM FETZ



Gentili lettori, come anticipato nelle scorse edizioni la sinergia all'interno del GRUPPO SIMONSWERK ci ha portato ad aggiornare per alcuni prodotti strategici, in particolare le cerniere oleodinamiche e le cerniere in generale, i brand di prodotto, con lo scopo di rendere maggiormente efficace la loro scelta per i nostri clienti.

**Un importantissimo cambiamento che mostra la nostra costante determinazione a rendere sempre più efficace ed efficiente il servizio rivolto alla clientela.**

L'appartenenza al gruppo è ora sempre più tangibile nella nuova veste del Catalogo 2024 e nella Vision che potrete leggere in questo numero. Inizia ufficialmente per Colcom la fase di transizione in SIMONSWERK.

**Transizione che avrà lo scopo di renderci un unico grande gruppo con anche la stessa identità grafica e corporativa.**

Simonswerk, vi ricordo essere uno dei produttori più rinomati al mondo, di cerniere in legno ed ora, con l'integrazione nel gruppo di Colcom, anche di sistemi di cerniere per il vetro.

Pertanto, da leader di mercato possiamo permetterci solo i più alti standard di qualità. Ciò vale per il nostro impegno personale volto a soddisfare le vostre richieste di prodotti funzionali e processi efficaci, per le materie prime che utilizziamo e per le nostre tecnologie di produzione.

*I più alti standard per assicurare che la promessa di qualità "Made in Italy" di Colcom venga sostenuta e garantita ai nostri clienti, sempre.*

Buona lettura!

COLCOM

Member of the  
**SIMONSWERK  
GROUP**

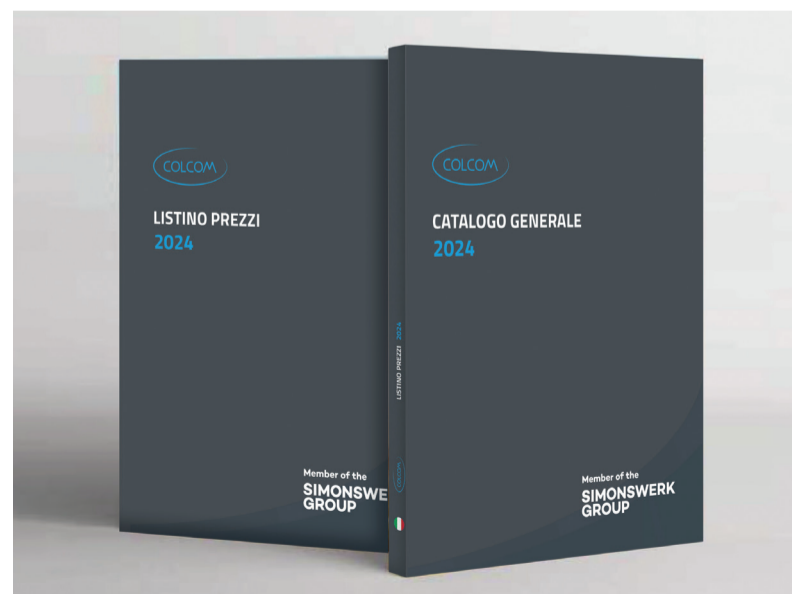
## NUOVA EDIZIONE 2024 Catalogo Generale e Listino Prezzi

I nuovi Brand di prodotto e una veste esterna che identifica l'appartenenza al gruppo Simonswerk



**Abbiamo apportato modifiche ed aggiornamenti al catalogo generale tecnico che riguardano principalmente l'aspetto grafico, estetico e di accorpamento dei codici sotto i nuovi Brand prodotto.**

Cambiano i colori che sposano quelli del nostro gruppo di appartenenza Simonswerk, cambiano le presentazioni di ogni singola sezione e diventano più chiare e riassuntive dei contenuti, si aggiornano i codici di prodotto che sono anticipati dalla sigla del Brand.



Listino prezzi: le finiture 62, 88 e 95 hanno subito un aumento del 5%. Tutte le altre restano invariate, pertanto sono confermati i prezzi dell'anno 2023.

## OPEN DAY COLCOM nei mesi di settembre e ottobre



*Grazie a tutti per aver partecipato  
Torneremo nel 2024!*

*I meeting con i clienti si sono confermati un successo*

**Nelle giornate di giovedì 14, venerdì 15 Settembre e mercoledì 4 Ottobre; abbiamo avuto il piacere di ospitare nuovamente in Colcom alcuni nostri clienti per condividere una giornata insieme.**

I primi 3 incontri che si sono svolti in Giugno hanno avuto riscontri molto positivi sia in termini di affluenza che di soddisfazione da parte dei nostri clienti.

Abbiamo deciso pertanto di ripeterli nei mesi di Settembre ed Ottobre per dare la possibilità anche a coloro che non avevano potuto partecipare di aderire alle nuove date.

Anche in queste occasioni, avete partecipato numerosi e ci avete dato conferma che visitare l'azienda, tutti i reparti produttivi, lo show room e la nuova reception, pranzare insieme e condividere tempo in una formula diversa dal consueto, è un bel modo per creare dei bei legami non solo lavorativi.



**87 aziende  
153 persone  
in 6 date**





# LA NUOVA STRUTTURA DEI MARCHI DI TUTTE LE NOSTRE CERNIERE

Una nuova logica che raggruppa le cerniere per tipologia di montaggio; un'operazione che ha apportato modifiche a livello gestionale, tecnico e di marketing.

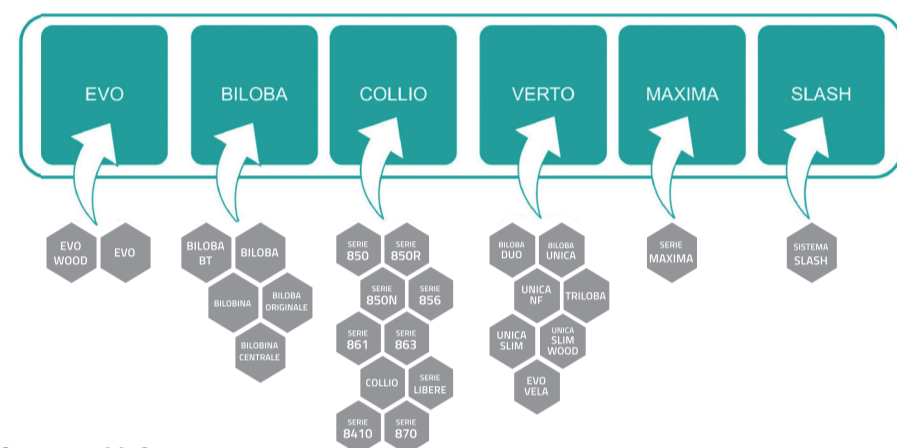
In questa prima fase il rebranding ha interessato solo le cerniere di Colcom (75 articoli in totale). Tutti gli altri articoli sono rimasti invariati.

Le modifiche sono state apportate a livello gestionale (nav), a livello tecnico (disegni, istruzioni e video) e a livello marketing (brochure, sito web, catalogo e listino). Il rebranding è stato necessario per allineare i cataloghi del gruppo ad una forma più omogenea e identificativa.

Inoltre nel caso di Colcom maggiore chiarezza e semplicità d'uso. I nuovi brand sono stati introdotti a partire da settembre 2023 e l'operazione si protrarrà fino a fine anno. Con il nuovo catalogo e listino 2024 si conclude la prima fase.

*La logica nuova prevede che siano brandizzati e raggruppati i nomi di cerniere che hanno lo stesso modo di montaggio sulla porta.*

## I NUOVI BRAND E QUALI ARTICOLI RAGGRUPPANO:



### Cosa cambia?

1. La descrizione degli articoli sui documenti ufficiali ( preventivi, bolle, fatture,..)
2. Il **codice della famiglia** su catalogo e listino
3. Il **raggruppamento** nei vari brand

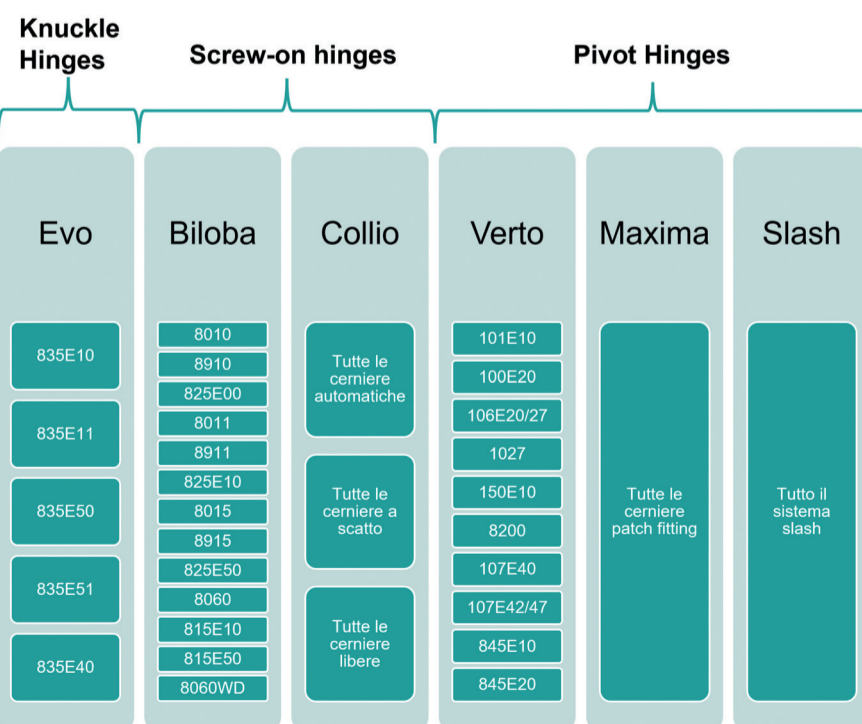
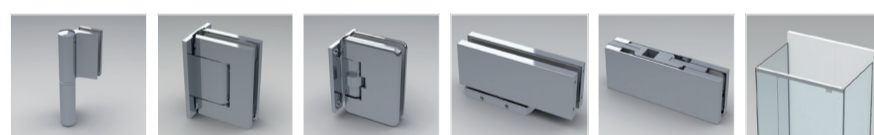
Brand	Sigla
BILOBA	BL
EVO	EV
VERTO	VT
SLASH	SL
COLLIO	CO
MAXIMA	MX

### Cosa non cambia?

Il codice articolo

Esempi:

BILOBA ORIGINALE (ex) 8910 ora è **BL 8910**  
 TRILOBA (ex) 8200 ora è **VT 8200**



### KNUCKLE hinges

Cerniere che ruotano sul proprio asse verticale

### SCREW-ON hinges

Cerniere che si montano lateralmente

### PIVOT hinges

Cerniere che si montano a terra



**EVO**  
The hydraulic knuckle hinge system for doors



**VERTO**  
The hydraulic pivot hinge system for glass doors



**BILOBA**  
The hydraulic screw-on hinge system for glass doors



**SLASH**  
The hydraulic system for doors



**COLLIO**  
The screw-on hinge system for glass doors



**MAXIMA**  
The standard pivot hinge system for doors

Le cerniere oleodinamiche, progettate e brevettate da Colcom nell'anno 2006, hanno rappresentato, ed ancora oggi rappresentano una importante innovazione nel panorama degli accessori per il vetro.

La peculiarità dei sistemi oleodinamici consente la chiusura automatica, costante e controllata delle porte interne, esterne e di box doccia.

Per questa ragione abbiamo deciso di riclassificarli sotto nuovi Brand così da raggrupparli in categorie omogenee, legate alle loro caratteristiche funzionali.

Questa decisione ha lo scopo di agevolarti nella scelta del prodotto più adatto alle tue esigenze.

*Le cerniere oleodinamiche sono in costante crescita sia per fatturato che per numero di prodotti e continuano a riscuotere grande interesse e riscontri positivi sul mercato.*





## Progetto COLCOM PRO : una nuova iniziativa pensata per i nostri clienti

Per il 2024 abbiamo selezionato 50 realtà produttive che, in qualità di membri del programma, avranno accesso a vantaggi unici.



*Siamo entusiasti di condividere con Voi il significato che Colcom attribuisce al termine eccellenza, un concetto dinamico che richiede quotidiana attenzione e impegno.*

**L'eccellenza si caratterizza per abilità e virtù superiori. In ambito produttivo si manifesta attraverso prodotti, servizi e processi di qualità, attraverso innovazione costante, attenzione al dettaglio e un impegno incessante nel miglioramento e nella soddisfazione del cliente.**

Eccellenza è una realtà tangibile che caratterizza i nostri prodotti brevettati che hanno fissato nuovi standard di qualità nel settore, superando le aspettative del mercato, grazie all'innovazione e nella costante ricerca di soluzioni all'avanguardia.

Noi sviluppiamo prodotti per soddisfare le esigenze attuali, anticipando quelle future con attenzione alle materie prime, alle tecniche di produzione e alla fondamentale promessa di qualità "Made in Italy".

Siamo entusiasti di presentare il progetto COLCOM PRO, una nuova iniziativa pensata per Voi, i nostri clienti più importanti.

- *consegne express in 24 ore per i prodotti in stock*
- *assistenza commerciale pre e post vendita*
- *assistenza speciale di prima installazione*
- *assistenza tecnica pre e post vendita*
- *servizi personalizzati di formazione*
- *anteprime esclusive sui nuovi prodotti*

Vogliamo coinvolgerVi in un'esperienza con noi unica e personalizzata, rafforzando la nostra reciproca relazione di fiducia e collaborazione.

Questo progetto esprime il nostro impegno nell'essere leader nell'innovazione e nel valorizzare e premiare voi, i nostri partner più preziosi, sempre fondamentali per il nostro successo.



## ARCHIPRODUCTS DESIGN AWARDS I premi che celebrano le eccellenze del Design internazionale

Il nuovo profilo per porte intelaiate P35F è stato premiato tra i vincitori

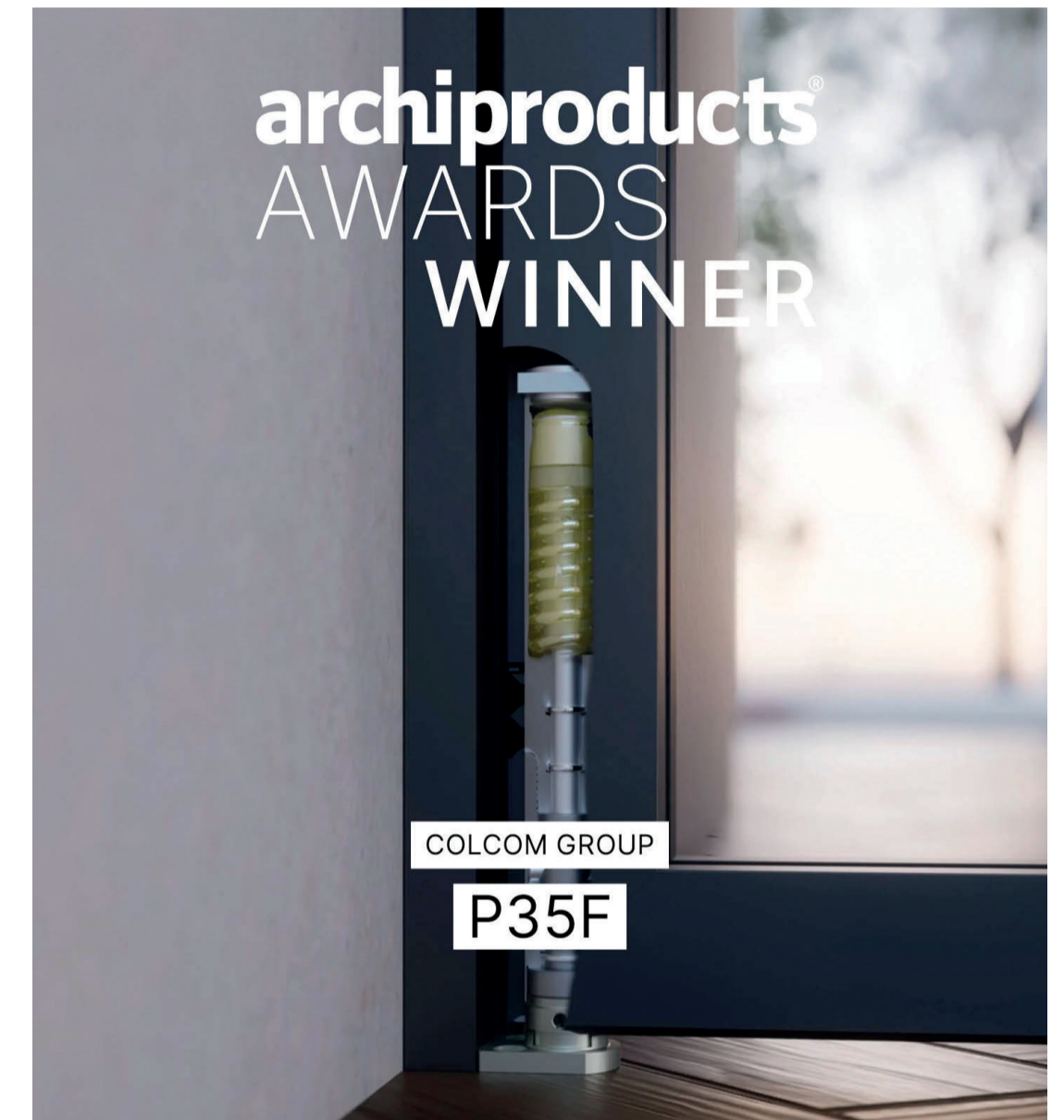
**Ogni anno, una giuria multidisciplinare valuta centinaia di prodotti candidati, premiando le aziende e i designer che hanno saputo collaborare per dare forma a soluzioni in equilibrio tra estetica, funzione e innovazione.**

Siamo lieti di annunciare che il profilo P35F è stato premiato come vincitore dei prestigiosi Archiproducts Design Awards 2023.

Nella categoria Sistemi, componenti e materiali, ha conquistato la giuria per concept e design. Il Profilo P35F è stato scelto tra innumerevoli proposte provenienti da tutto il mondo.

*Gli ADA sono ormai un'occasione unica di incontrare una community internazionale, appassionata, esclusiva, straordinariamente profilata*

ADA, Archiproduct Design Awards è un importante premio assegnato, giudicato e scelto da una giuria composta dai massimi esponenti dell'Architettura e del Design, i vincitori si sono distinti per il loro concept unico e rappresentano l'eccellenza in creatività, tecnologia e ricerca.



## La nuova Finitura 02- ossidato naturale 20 micron Abbiamo deciso di unificare le attuali finiture 02 e 22

Abbiamo deciso di unificare le attuali finiture:

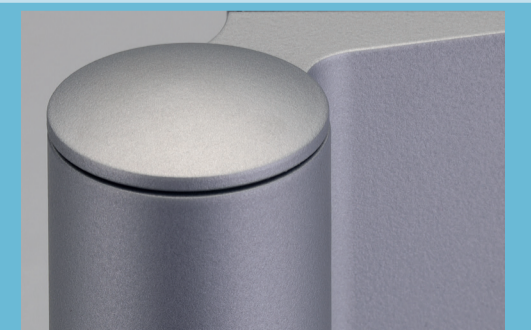
- 02 (alluminio naturale satinato)
  - 22 (alluminio naturale 20 micron)
- in un'unica finitura più performante.

La nuova finitura è :

- **02 alluminio naturale 20 micron**  
Non cambiano nè l'aspetto estetico nè il prezzo.

Con la nuova finitura 02 20micron, benefici dei vantaggi di entrambe:

- Ossidazione 20 micron
- Adatta ad installazioni interne
- Adatta ad installazioni esterne
- Adatta ad installazioni in condizioni ambientali e climatiche particolari, come zone umide, acide, saline
- Adatta ad essere installata in docce e bagni turchi
- Colore argento opaco dall'aspetto elegante e vellutato.



Per ulteriori informazioni o chiarimenti contatta il tuo referente commerciale.



# NUOVA VISION di SIMONSWERK GROUP

## Essere leader globale di mercato con sistemi di cerniere ad elevate prestazioni

L'obiettivo del nuovo flyer informativo distribuito da Simonswerk è di rendere più chiari e condivisibili i valori e la visione del gruppo a tutti i dipendenti, ai collaboratori e anche ai clienti.

*La filosofia di un'azienda si riflette nei suoi prodotti. In SIMONSWERK GROUP questo significa perfezione in tutto ciò che facciamo, fin dall'inizio.*

Ciò vale per il nostro impegno personale, per le materie prime che utilizziamo e per la nostra tecnologia di produzione.

### Oltre 130 anni di esperienza

La base di partenza perfetta per una crescita costante fondata sull'esperienza.

### Successo a livello internazionale

In qualità di leader di mercato, condividiamo costantemente il nostro know-how in tutto il mondo.

### Oltre 900 collaboratori in tutto il mondo

Ogni singolo collaboratore contribuisce alla visione di SIMONSWERK GROUP.

### Soluzioni di prodotto mirate

Con sistemi di cerniere ad elevate prestazioni per porte di edifici pubblici, porte interne residenziali e porte d'ingresso, offriamo soluzioni per tutti i tipi di applicazioni e materiali.

### Leadership a livello mondiale grazie alla continua ricerca della perfezione

La nostra ambizione è di essere leader globale di mercato con i nostri sistemi di cerniere ad elevate prestazioni.

Il nostro obiettivo è quello di conquistare quote di mercato rilevanti nei mercati target. Questo grazie ai nostri prodotti innovativi e all'offerta di servizi di qualità ai nostri clienti. A tal fine, SIMONSWERK GROUP si concentra sui propri prodotti principali e concentra qui le sue risorse per ottenere una crescita sostenibile e redditizia.

**“La nostra ambizione ci spinge ad incrementare costantemente la nostra quota di mercato in determinati mercati target con prodotti innovativi e un servizio convincente”.**



David Bannas  
CFO



**“I nostri fattori di successo descrivono il modo in cui generiamo soluzioni specifiche e valore aggiunto per tutti i nostri clienti”.**

Rolf Thöne  
CEO

### L'orientamento di SIMONSWERK GROUP

Attraverso interessanti sinergie, SIMONSWERK GROUP sta consolidando la sua posizione di mercato e mira a una crescita sostenibile e redditizia, concentrandosi sulla sua gamma di prodotti principali.

#### Sistemi di cerniere

- per un'ampia gamma di applicazioni
  - progetti architettonici di edifici pubblici
  - concetti di spazi interni residenziali
  - design di porte d'ingresso

#### per diversi materiali

- legno
- PVC
- vetro
- alluminio

### Per i nostri clienti e partner

In qualità di SIMONSWERK GROUP, operiamo in diversi modelli di business. Che si tratti di progetti architettonici su larga scala oppure di collaborazioni con produttori industriali di porte, rivenditori di ferramenta e serramentisti, sviluppiamo soluzioni perfette in base alle esigenze individuali e del mercato.

I nostri criteri di successo definiscono come operiamo. Pertanto affianchiamo i nostri clienti e i decision-makers per trovare la soluzione migliore alle loro esigenze.

#### Vicinanza ai clienti

Conosciamo e comprendiamo le esigenze dei nostri clienti e le soddisfiamo appieno nello spirito dell'intero SIMONSWERK GROUP.

#### Innovazione

Per ottenere successi durevoli, ci affidiamo a processi di innovazione e miglioramento continui per tutti i nostri prodotti, servizi, processi e tecnologie utilizzati.

#### Affidabilità

“Facciamo ciò che diciamo” e pertanto garantiamo un'eccellente qualità dei prodotti e dei processi, nonché una collaborazione affidabile con tutti i soggetti interessati.

#### Eccellenza

Grande passione e soluzioni eccellenti per i nostri clienti caratterizzano il nostro modo di lavorare, sempre con l'obiettivo di ottenere il miglior risultato possibile.

#### Prestazioni logistiche

Attraverso le migliori prestazioni di consegna, e a soluzioni di supply chain personalizzate, offriamo ai nostri clienti uno straordinario valore aggiunto.

#### Competenze digitali

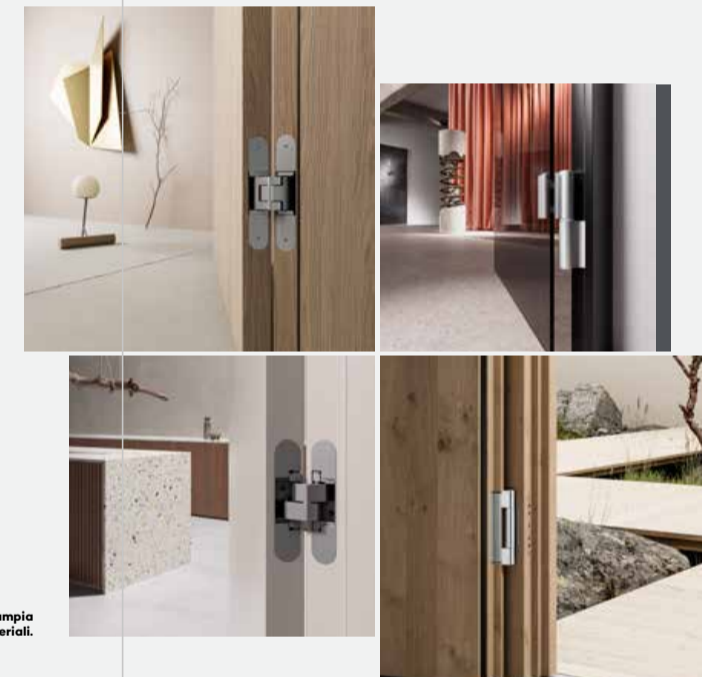
Le competenze digitali come pure i modelli di business efficienti e le soluzioni di marketing digitale sono estremamente importanti sia per noi che per i nostri clienti lungo tutta la catena del valore aggiunto.

#### Efficienza

Operiamo con la massima efficienza seguendo un approccio orientato al profitto e al controllo dei costi e pertanto possiamo considerarci sul mercato come un'azienda leader in termini di efficienza.

#### Marchio

Il nostro marchio racchiude tutti i nostri fattori di successo e performance eccellenti per i nostri clienti.



Offriamo sistemi di cerniere per un'ampia gamma di applicazioni e materiali.

### I valori della nostra cultura aziendale

Tutti noi costituiamo il DNA di SIMONSWERK GROUP e collaboriamo fianco a fianco e alla pari.

I nostri valori aziendali costituiscono la base per una collaborazione di successo dei nostri team internazionali, arricchita da una cultura informale del lavoro.

#### Team

- rispetto
- cultura del feedback
- apertura
- apprezzamento
- reciprocità
- affidabilità

#### Condotta

- cultura dell'errore
- fiducia
- curiosità
- interesse
- responsabilità
- onestà

#### Sostenibilità

- responsabilità economica
- responsabilità sociale
- responsabilità ambientale

**“I nostri valori costituiscono la base della nostra collaborazione internazionale e del nostro successo collettivo”.**

Dr. Frank Remy  
COO

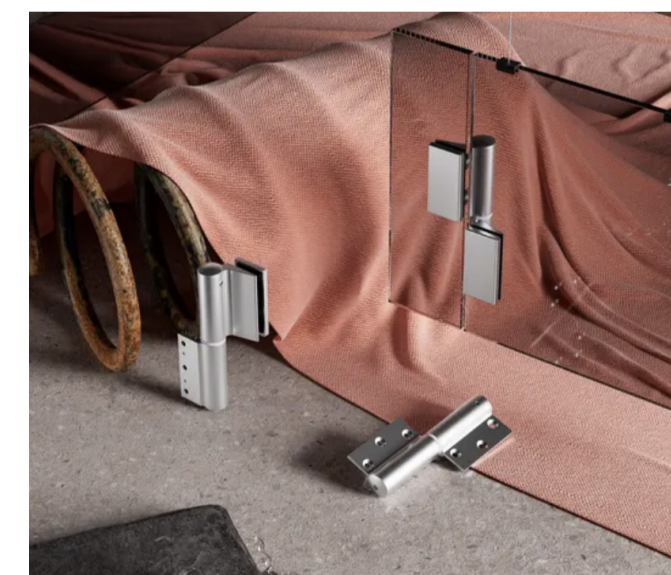


**SIMONSWERK**  
HINGE SYSTEMS

**Anselmi**  
MEMBER OF SIMONSWERK

**COLCOM**

**SADEV**





# NOVITÀ: il nuovo PROFILO PER PORTE INTELAIATE e i nuovi KIT BAGNO TURCO

Nuovi prodotti che integrano le cerniere oleodinamiche con grande funzionalità

**Il P35F è il nuovo profilo per porte intelaiate che completa la gamma del P35E.**

Questo profilo è stato studiato per integrare la nostra cerniera VERTO. Il risultato finale è una porta Frame con sistema di chiusura automatico oleodinamico.

- Chiusura automatica controllata
- Maggiore isolamento acustico
- Chiusura idraulica integrata
- Chiusura ammortizzata



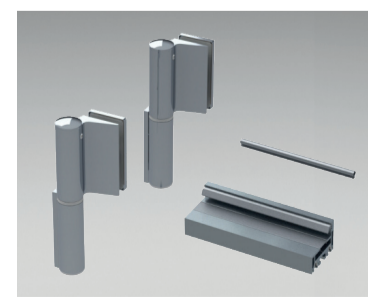
**Il cuore dei nuovi kit per Bagno turco sono costituiti dalle cerniere Biloba ed Evo.**

Le cerniere dei kit sono nella speciale finitura 02, ossidazione profonda 20 micron. Entrambi i kit consentono di contenere efficacemente l'uscita del vapore. Nei kit Bagno turco il pomolo in legno o il maniglione sono opzionali e la scelta è a discrezione del cliente.

- Chiusura automatica controllata
- Maggiore isolamento
- KBT8060P con cerniere BILOBA
- KBT835E10N con cerniere EVO



KBT8060P



KBT835E10N

# AZIENDA: IL NUOVO MAGAZZINO VERTICALE

## Per organizzare al meglio l'area dei semilavorati grezzi



**L'analisi dei flussi logistici interni ha portato ad investire nell'acquisto di un magazzino verticale per il reparto dei semilavorati grezzi con l'obiettivo di organizzare l'area in maniera strutturata e di recuperare spazio a terra, circa 40 mq, necessario al nuovo layout del reparto assemblaggio.**

Di fatto il magazzino verticale è una soluzione che permette di sfruttare lo spazio in altezza andando a riporre il materiale all'interno di cassette che vengono richiamati dall'operatore per le attività di carico e prelievo grazie all'utilizzo di un software installato sul pc operatore.



**FABIO SISTO**  
Industrial engineer

È inoltre possibile vedere da remoto lo stato del magazzino e le quantità dei diversi articoli presenti in esso per verificare eventuali delta inventariali.

Per sfruttare al meglio lo spazio a disposizione nel magazzino, ridurre i pesi e standardizzare l'identificazione del materiale (un solo articolo in una cassetta) si è scelto di sostituire le cassette in metallo con un nuovo formato di cassette, in plastica con due diverse dimensioni (600x400 mm e 300x200 mm).

*Ciò ha permesso di aumentare complessivamente del 45% la capacità di stoccaggio, per un totale di 1.378 cassette all'interno del magazzino verticale.*

Il magazzino verticale ospita la maggior parte dei componenti grezzi prodotti dalla nostra officina e dai fornitori esterni, i restanti sono stati lasciati nelle scaffalature a terra essendo articoli ad alta rotazione, cioè con tempo di stazionamento breve.

L'area è stata infine organizzata disponendo 10 postazioni pallet sulle quali vengono

preparati gli ordini per i vari trattamenti esterni prelevando il materiale o dal magazzino verticale o dalle scaffalature presenti a terra.



Il prossimo passo che verrà implementato a breve è l'interconnessione del magazzino verticale al software gestionale; ciò permetterà di creare liste di carico e prelievo in automatico a partire dagli ordini di produzione facilitando, standardizzando e tenendo sotto controllo l'attività.



# 15.12.2023 LA CENA DI NATALE

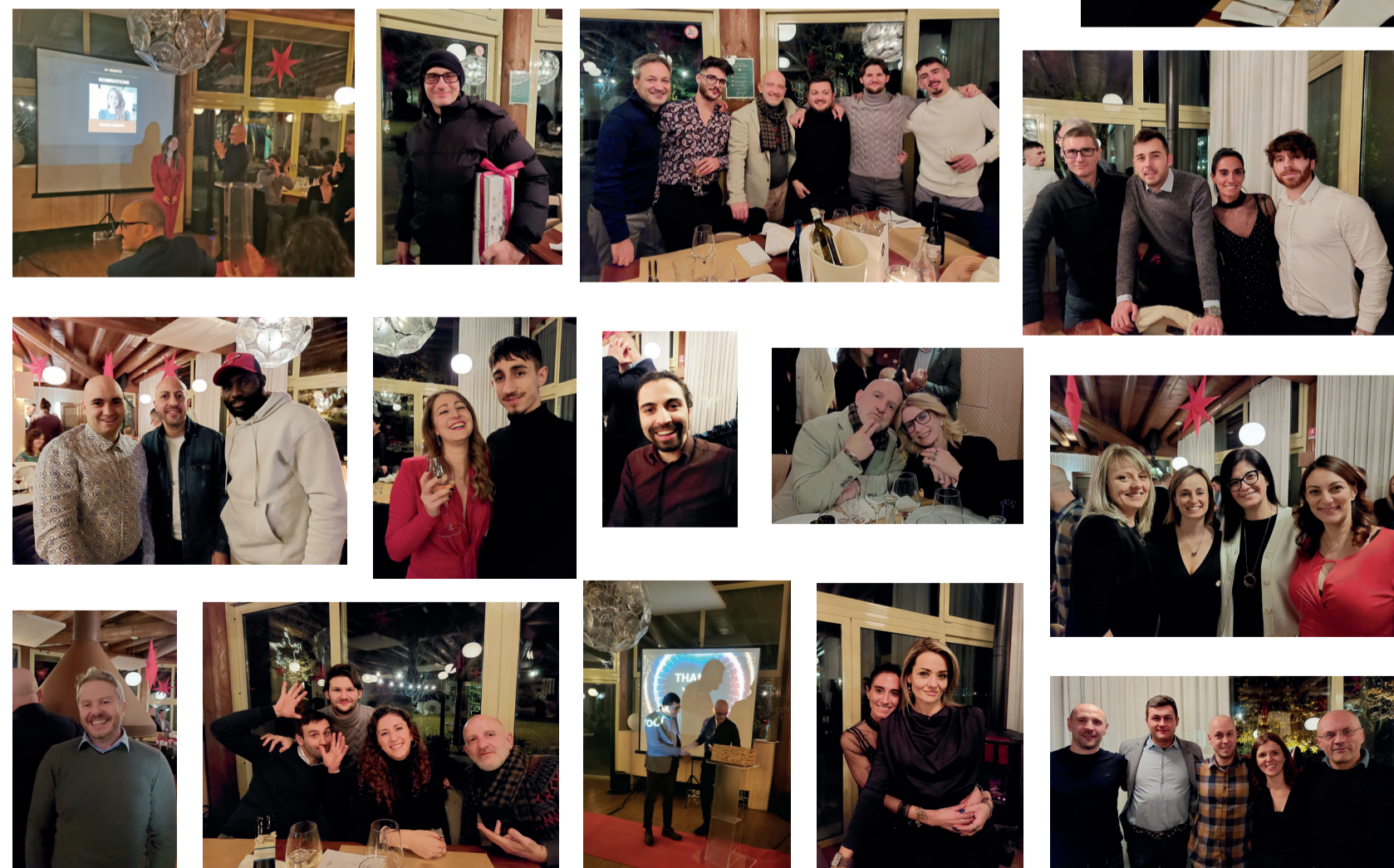
Si è svolta la consueta cena di fine anno che ha riunito tutti i dipendenti del gruppo



Nella cena aziendale di natale, si tirano le somme di un periodo, sia dal punto di vista emozionale che ovviamente di 'numeri'; è un momento di aggregazione importante dove ci si rende conto che un altro capitolo di storia dell'azienda è stato scritto e va raccontato e celebrato.

La serata è stata animata dall'elezione del "Miglior Collega dell'anno". Tante risate e convivialità in un clima disteso e festoso che ci ha fatto sentire una squadra vincente!

**Grazie a tutti per la vostra numerosa e sentita partecipazione!**







# P35F

il nuovo sistema  
invisibile

PIVOTTANTE OLEODINAMICO



COLCOM Member of the  
SIMONSWERK  
GROUP



colcomgroup.it

## Tendenze porte interne 2023-2024

Materiali e idee di design moderno



Oltre al loro scopo funzionale, le porte da interno svolgono un ruolo essenziale nell'arredamento completando lo stile e aggiungendo gli ultimi elementi mancanti. Inoltre, questa particolare unità è facile da usare in quanto può essere sostituita ogni anno e adattata alle ultime tendenze se le opzioni sono abbastanza convenienti. Tuttavia, le tendenze più recenti in questo senso non portano cambiamenti radicali ma piuttosto sottili variazioni di quelle esistenti in modo che un acquisto di questo tipo possa durare più a lungo.

Come per altre tendenze riguardanti l'arredamento nel 2024, quelle che si riferiscono alle porte per interni puntano su praticità, semplicità, naturalezza, sostenibilità ed eleganza . (...)

### LE 5 PRINCIPALI TENDENZE PER LE PORTE INTERNE NEL 2024

#### 1) PORTE LARGHE per un effetto originale

L'enorme larghezza è una delle caratteristiche principali ai vertici delle tendenze 2024. Particolarmente apprezzate sono le porte a due ante. (...) Va notato che una porta di questo tipo allargherà lo spazio e diventerà un punto di interesse arricchendo l'ambiente con un nuovo tocco di colore e consistenza. Puoi optare per qualsiasi materiale tu voglia poiché la larghezza della porta da sola sarà in grado di fare impressione.



#### 2) PORTE ALTE per standard elevati

Non c'è dubbio che una porta alta offrirà lo status della tua stanza modellando il suo ambiente. Questa opzione si adatta meglio alle

stanze dal soffitto basso poiché più alta è la porta, più alte appariranno le pareti. (...)Puoi optare per ante in vetro per riempire la stanza di più luce.

#### 3) PORTE SCORREVOLI IN VETRO ai vertici della popolarità

Quando si tratta del materiale particolare, l'opzione principale nel 2024 è il vetro. Se in precedenza le persone cercavano di separare le aree all'interno della loro casa, ora riunire tutto è al top. Elemento essenziale in questo senso è la porta in vetro, in particolare quella scorrevole che può fungere da parete per separare gli spazi, come la cucina dalla zona pranzo. Inoltre, puoi optare per un effetto nebbioso per la privacy o preservare l'aspetto trasparente per garantire l'integrità del design all'interno della tua casa.



#### 4) PORTE A SCOMPARSA per un uso funzionale dello spazio

Questo particolare tipo di porta è stato recentemente popolare all'interno dei bagni. Tuttavia, la sua elevata praticità ha portato ad un ampio utilizzo all'interno di altri ambienti. La capacità della porta di scomparire nella parete consente di risparmiare spazio e sottolinea la semplicità dello stile. Inoltre, puoi considerare anche una porta a due ante in questo senso per uno spazio più ampio. Va notato che materiali come il vetro o il legno sono le migliori opzioni per tali porte.

#### 5) PORTE MINIMALISTE per mantenere le cose semplici

Indubbiamente, il minimalismo è penetrato anche in quest'area. La semplicità dietro la maggior parte dell'arredamento di oggi richiede un approccio semplice a elementi come la porta. Considera colori neutri e design invisibili per integrare perfettamente la tua porta in un ambiente di questo tipo.

Inoltre, le ultime tendenze suggeriscono di scegliere la porta dello stesso colore delle pareti per migliorare l'effetto menzionato in precedenza. Va notato che una tale disposizione si adatterà meglio a uno stile contemporaneo.



### TENDENZE MATERIALI PER PORTE INTERNE 2024

Le tendenze per le porte suggeriscono di utilizzare materiali naturali e contemporanei nel 2024. Pertanto, il classico in questo senso è il legno. (...) Allo stesso tempo, considera il vetro o il metallo per la maggior parte delle parti della porta o solo per gli elementi decorativi per uno stile moderno.



Questi due materiali si adatteranno perfettamente a uno stile industriale e si adatteranno al meglio a un ambiente contemporaneo.

Fonte: [hackrea.com](https://hackrea.com)

## Colcom è

**Protagonista dell'innovazione** nel campo dei sistemi e degli accessori per il vetro temperato.

**Progettazione su misura** e la ricerca di nuove soluzioni e sicurezza, sempre al top. L'intero processo produttivo (progettazione, lavorazione e finitura) e la distribuzione sul mercato (nazionale e internazionale) avviene all'interno del gruppo, garantendo sempre la migliore soluzione.

Vocazione per il design **Made in Italy**

### Cerniere idrauliche chiudiporta

ciò che sprime al meglio il lavoro dell'azienda, costantemente impegnata nello studio di soluzioni innovative e tecnologicamente avanzate.

## Prossimi Eventi

**MARZO 19/22**  
FENSTERBAU FRONTALE 2024  
Norimberga - Stand SIMONSWERK

## Chiusure aziendali

**FEBBRAIO 12**  
Festa del Santo Patrono  
**FEBBRAIO 16**  
Gestione interna aziendale

**APRILE 01**  
Festività Pasquale - Lunedì dell'Angelo  
**APRILE 25/26**  
Festa della Liberazione d'Italia



# COMPETENCE LEADER

IN SELF CLOSING HYDRAULIC HINGES since 2006

Colcom ha rivoluzionato il mercato del vetro inventando le cerniere oleodinamiche a chiusura automatica.

**Colcom Group Srl**

Tel. (+39)0302532008 - (+39)0302530289

Fax.(+39)0302534707

[colcomgroup.it](http://colcomgroup.it)

Via degli Artigiani, n°56 int.1 - 25075 Nave (Brescia) - Italy



Member of the  
**SIMONSWERK  
GROUP**

