



We Build the Invisible

MAGAZINE

informazione aziendale



Quadrimestrale - Anno III- n°1 gennaio-aprile 2022

Spazio alle novità



AZIENDA

- IL NUOVO SHOWROOM
- CATALOGO 2022
- VETRERIA 2M

02_05

FIERE

- GLASSTEC: A SETTEMBRE TORNIAMO!

06

ATTUALITÀ

- COLCOM PROTAGONISTA SULLA RIVISTA BRESCIAINNOVA

07

TEAM

- PRODUZIONE INTERNA E IL SISTEMA KANBAN

08

CLIENTI

- CABINA PRIVACY CON BILOBA EVO
- FLUIDO+ 150 IN CANADA

10_11

IMPORTANTI NOVITÀ PER COLCOM

Miglioramenti di grande utilità per favorire il completamento del servizio al cliente



Joachim Fetz - Direttore Generale

Carissimo Cliente, tutto muta e si trasforma col passare del tempo. Il cambiamento è una condizione naturale, intrinseca ed inevitabile per ogni organismo vivente, ed anche in campo lavorativo.

Noi in Colcom abbiamo deciso di essere protagonisti come sempre e di gestire il cambiamento in maniera proattiva. L'anno 2022 è iniziato e sta proseguendo all'insegna di importanti novità che riguardano il servizio al cliente.

Il cambiamento e la novità principale dell'anno riguarda il rinnovamento del nostro show room. Abbiamo fortemente voluto una nuova area moderna e funzionale per accogliere i nostri clienti, per mostrare i nostri prodotti, per fare formazione sia interna che esterna.

Lo show room è un ambiente completamente nuovo, in cui scoprire e vedere installati i prodotti più interessanti. Le ambientazioni sono studiate in ogni particolare, dove ogni singolo accessorio diventa parte integrante di una installazione realizzata con gusto e stile.

Un nuovo showroom in cui svariate soluzioni si alternano, diventando risposta concreta ai gusti e alle esigenze di ogni cliente, oltre ad essere spazio poliedrico che accoglierà eventi aperti ai dipendenti ed ai clienti.

Abbiamo inoltre lavorato alla nuova versione del catalogo generale rinnovandolo completamente nella grafica ed aggiornando i contenuti per renderlo più facilmente consultabile e maggiormente efficace sia per il vetrario che per l'utilizzatore finale.

Un lavoro molto importante ha riguardato la revisione delle macro-categorie di installazione che sono state ristrutturare così come l'ordine di esposizione dei prodotti per una ricerca più facile ed una consultazione più immediata.

Sono certo che questi miglioramenti saranno di grande utilità ma non voglio raccontarvi altro perché tutti i dettagli saranno ampiamente descritti negli articoli successivi.

Buona lettura

Joachim Fetz

UNA SPEDIZIONE RICCA DI NOVITÀ

IL NOSTRO NUOVO CATALOGO DIRETTAMENTE DA VOI

Abbiamo scelto di dare al nostro catalogo generale 2022 una nuova immagine, un nuovo design e un nuovo stile.

Il nuovo catalogo è il risultato di un'attenta e meticolosa analisi dei prodotti, delle loro famiglie,

delle loro caratteristiche tecniche e lo studio per renderle sempre più chiare.

Anche il listino 2022 ha una nuova grafica coordinata al catalogo ed alcuni interessanti aggiornamenti.



IL NUOVO SHOWROOM INTERATTIVO

Uno show room completamente nuovo, in cui scoprire e vedere installati i prodotti più interessanti



Nel mese di aprile hanno avuto inizio i primi lavori per la realizzazione del nuovo showroom, presso la sede di Via degli Artigiani a Nave. Lo studio del nuovo ambiente ha occupato risorse interne con l'affiancamento dell'architetto Annamaria Tregambe (ELITABLE SRL - Office Furniture - Partition walls)

A giugno lo showroom sarà completato e rappresenterà un concetto innovativo, non essendo una semplice esposizione di oggetti bensì di materiale funzionante e con una parte dedicata alla

scuola prodotto, con persone che possono montare, smontare e provare gli articoli che abbiamo a catalogo. Ci sarà anche una sala meeting della capienza di una cinquantina di persone dove

potremo fare i corsi ai nostri distributori, accogliere i clienti (anche stranieri, utilizzando le conference-call), fare training agli operatori, realizzare tour interattivi ed avere comunque uno spazio dinamico e modulare, adattabile nel tempo ad ogni necessità. È infatti per noi fondamentale potere dimostrare il funzionamento di alcune delle nostre innovative soluzioni, che non si apprezzerebbero appieno dalle brochure. Ambientazioni studiate in ogni particolare, dove ogni singolo accessorio diventa parte integrante di una installazione realizzata con gusto e stile. Un nuovo showroom, rinnovato, fun-

zionale, unico. Qui svariate soluzioni si alternano, diventando risposta concreta ai gusti e alle esigenze di ognuno.

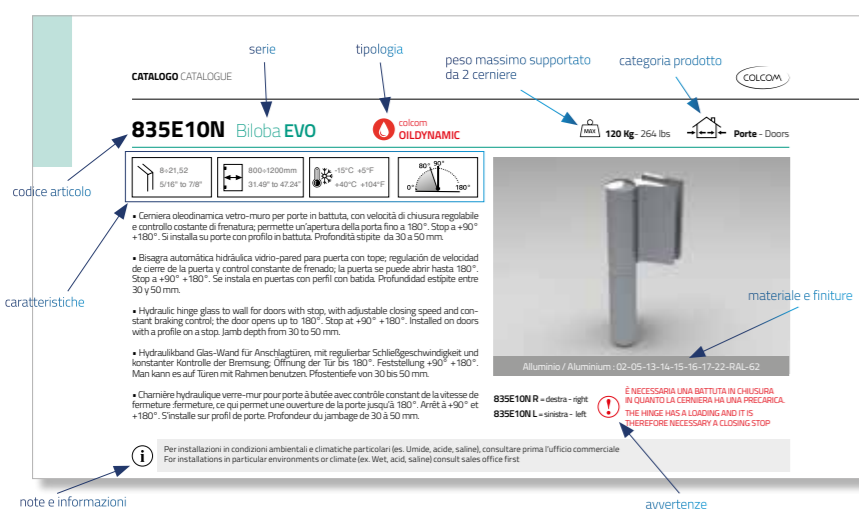
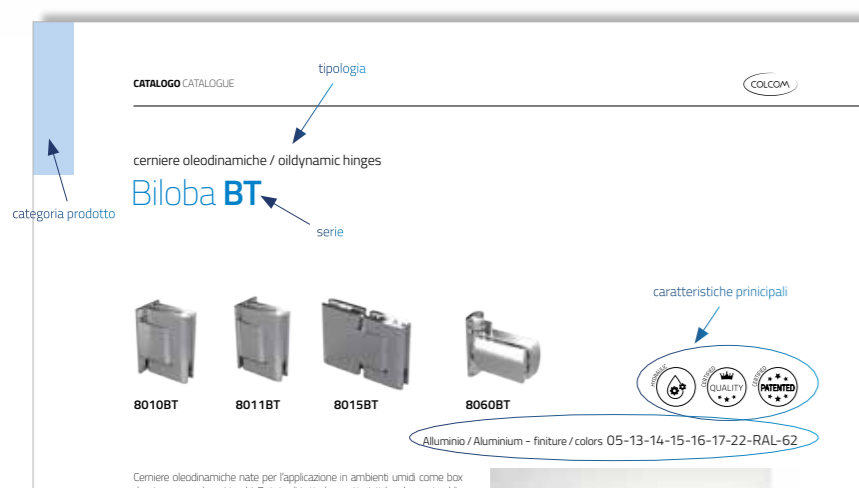
“Il nuovo show room sarà la sintesi di tutto questo con lo scopo di proiettare il cliente nella migliore dimensione possibile. Una dimensione che, una volta usciti dallo show room dia l'ispirazione per la realizzazione di lavori tecnicamente eccellenti ed esteticamente invidiabili”



Rivista del Vetro - Prima di copertina, aprile 2022

NUOVA VESTE PER IL CATALOGO TECNICO

Un'importante revisione di tutte le sue parti



La versione 2022 del Catalogo Tecnico ha subito una prima importante revisione. La prima per quanto attiene l'aspetto grafico ma il cambiamento più evidente è quello tecnico, al fine di agevolare i nostri clienti.

Nuovo approccio rispetto al catalogo precedente

A differenza del vecchio catalogo è variato nella suddivisione delle macro categorie di installazione e nell'ordine di esposizione dei prodotti, meglio organizzati per una ricerca più facile. Ora troverai:



Le schede tecniche

Sono state implementate di nuove icone per visualizzare sinteticamente e velocemente le caratteristiche del prodotto. Sono state alleggerite e graficamente ridisegnate per una più facile lettura.

Le novità

Abbiamo introdotto una sezione in cui ti anticipiamo le novità di prodotto che intendiamo presentare nell'anno in corso, ma non solo.

Più immagini

Per consentire a te e all'utilizzatore finale di visualizzare quale sarà il risultato della sua scelta.

Dall'analogico al digitale

Abbiamo introdotto sui principali prodotti il QR Code che riporta alle brochures di presentazione. Scansionalo per navigare facilmente!

Abbiamo cercato di renderlo molto più illustrativo per gli utilizzatori finali. Un grosso investimento per l'azienda, che però crede nell'importanza di assicurare alla clientela un supporto facile, comodo e che la renda più indipendente nella scelta della soluzione giusta, fermo restando tutto l'apparato di consulenza sempre a disposizione.

Questo catalogo è un passaggio transitorio, perché nel 2023 verrà sostituito da una nuova versione che comprenderà anche la parte digitale ed interattiva, molto utile per ottenere le informazioni che interessano realmente ad ogni singola azienda o utilizzatore finale.



VETRERIA 2M

ieri, oggi e domani
un'impresa vetraria familiare



Vetreria 2M è stata fondata nel 1988, da due ragazzi all'epoca di 21 e 18 anni. Il primo è mio padre, Tanfoglio Mauro, mentre il secondo è Belleri Massimo. Molti mi chiedono se siano fratelli o parenti... Legalmente no, ma di fatto, dopo 34 anni, è come se lo fossero. Sono partiti da zero, in un piccolo capannone di 600 mq a Paderno Franciacorta, con poca esperienza e tanta voglia di creare un'azienda. Io sono rientrato "alla base" lo scorso anno, dopo un percorso universitario in Marketing e un'esperienza di 2 anni in una società internazionale di consulenza; ho trovato una vetreria in forte crescita e nel mezzo di una fase di cambiamento. Dalla realtà artigianale originaria, siamo oggi un'impresa vetraria familiare, integrata verticalmente che conta circa 50 collaboratori ed opera in un sito produttivo di 12.000 mq a Castegnato, producendo vetrate isolanti e vetro per l'architettura, con la possibilità di realizzare decorazioni mediante stampa digitale ceramica. Oltre che alla produzione ci dedichiamo alla posa, accompagnando i clienti, principalmente vetrerie, seramentisti e privati, dalla progettazione all'installazione.



L'evoluzione avuta nel tempo testimonia la nostra vision: siamo costantemente proiettati verso l'acquisto di tecnologie in grado di differenziare e incrementare la capacità produttiva in termini quantitativi e qualitativi, oltretutto migliorare il benessere operativo.

Nel corso del 2021 è stato rinnovato il parco mezzi per la logistica interna, sono stati inseriti un nuovo centro a controllo numerico verticale per la lavorazione di lastre Jumbo ed un nuovo banco per il taglio rettilineo e curvilineo del vetro stratificato con ponte da 6 metri. Ad agosto di quest'anno rivoluzioneremo il reparto vetrate isolanti, installando una nuova linea con sfalsatura automatica per la produzione di vetrocamera Jumbo fino a 100 mm di spessore e 1 metro di sfalzo. Spesso, sento scherzare Massimo e mio padre sul fatto che oggi abbiamo molti più impegni che nel 1988; gli anni sono trascorsi, ma il desiderio di migliorare costantemente l'azienda è rimasto invariato, alimentato dai traguardi raggiunti con umiltà, sacrifici e perseveranza.

La nostra storia si intreccia con Colcom per diverse ragioni. La vicinanza geografica ha agevolato l'avvio del rapporto ma la filosofia comune ha cementato una relazione che continua da oltre 30 anni. Il Glass Hardware permette di dare vita ai nostri prodotti, tuttavia si tratta

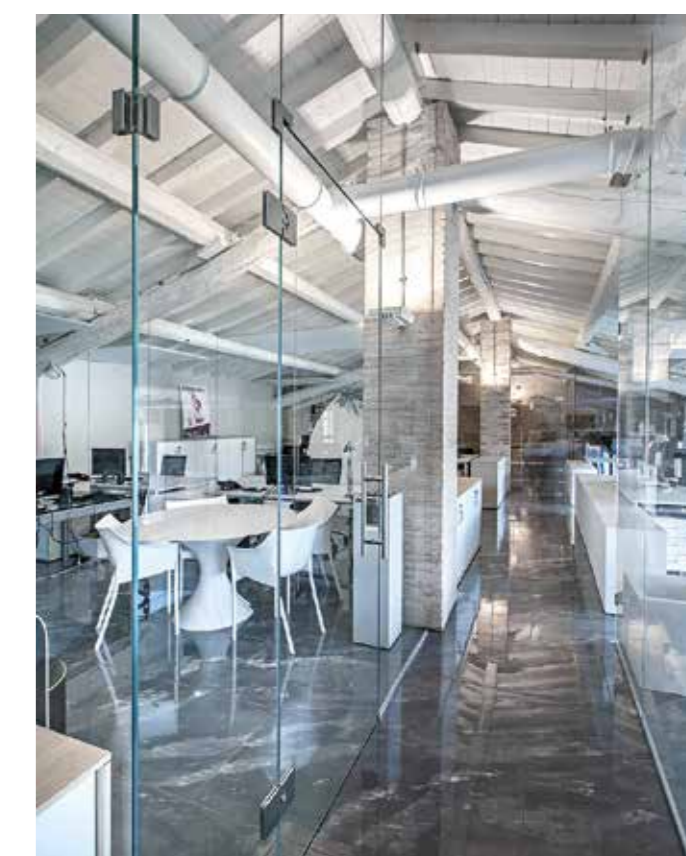
di un componente critico che deve mantenere nel tempo estetica e funzionalità meccanica, supportando costantemente il peso del vetro.

Colcom rappresenta un'eccellenza nel proprio settore ed è oggi per noi un partner in grado di fornire accessori metallici sicuri, solidi e belli esteticamente.

Un aspetto molto importante nella vendita di sistemi vetrati è far percepire la qualità e la solidità dei componenti che possono generare incertezza o timori, per questa ragione nel nostro showroom i clienti possono vedere e "testare" numerosi articoli Colcom: cerniere oleodinamiche, porte scorrevoli, soluzioni per box doccia e porte a battente. Nessuna prova di laboratorio è più severa del cliente finale.

Mi auguro che questa collaborazione possa proseguire a lungo, sperando un giorno, tra 10-15 anni di rileggere quest'articolo e poter celebrare i successi ottenuti da entrambe le aziende.

Tanfoglio Kevin



Se anche tu vuoi raccontarci la tua storia, saremo lieti di dedicarti una pagina! Scrivi a: redazione@colcomgroup.it

Profilo balaustra con allineamento autoregolante

Uno dei migliori rapporti qualità/prezzo/prestazioni sul mercato, la ringhiera in vetro ci offre trasparenza in spazi aperti ed è adatta a una moltitudine di applicazioni. Le ringhiere in vetro sono utilizzate per fissare un balcone, una terrazza di una casa, così come scale o stadi.



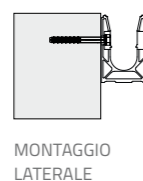
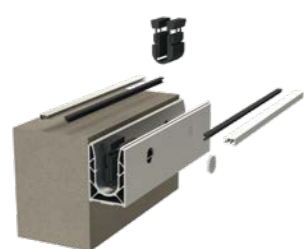
Profilo 7030

Scala di prestazioni: da 0,6 a 3 KN
Montaggio: Curvo / Su misura / Inclinato / Separatore UN LATO O DOPPIO LATO
Finitura diretta sul binario
Distanza di fissaggio del profilo possibile fino a 400 mm
Riduzione del tempo di installazione: soluzione a cunei SABCO, che consente la regolazione del vetro, 1 metro: + o - 15 mm di regolazione
Spessore del vetro fino a 25,52 mm



Profilo 7031

Scala di prestazioni: da 0,6 a 3 KN
Montaggio laterale: Curvo / Su misura / Inclinato UN LATO O DOPPIO LATO
Finitura diretta sul binario
Distanza di fissaggio del profilo possibile fino a 200 mm
Riduzione del tempo di installazione: soluzione a cunei SABCO, che consente la regolazione del vetro, 1 metro: + o - 15 mm di regolazione
Spessore del vetro fino a 25,52 mm



We Build the Invisible

Tel. +34 669479275 | info@colcomsadev.es
Illa Formentera, 38 bajos | 17007 Girona - España



GLASSTEC 2022

Fiera Internazionale Specializzata per l'Industria del Vetro



Finalmente ci siamo! Non vediamo l'ora di accogliervi!

Dopo molteplici rinvii, la fiera del settore vetrario di Düsseldorf è stata definitivamente confermata dal 20 al 23 settembre. L'ultima edizione della fiera biennale sulle tecnologie del vetro di Düsseldorf si era tenuta nel 2018 accogliendo oltre 42.000 visitatori provenienti da oltre 120 paesi. Il 70% dei visitatori sono internazionali. Vi avevano preso parte 1.276 espositori provenienti da 50 paesi.

Siamo veramente felici di poter confermare nuovamente la nostra partecipazione a questa fiera, tra le più importanti del nostro settore. Vi aggiorneremo presto su Padiglione, Stand e tutti i dettagli per venirvi a trovare! Grandi novità vi aspettano.

STAY TUNED!

Al fine di garantire il massimo comfort in fiera, la Messe Düsseldorf ha attuato misure igieniche e preventive federali per la sicurezza dei nostri visitatori e di noi espositori.

Per i requisiti di ingresso per la Germania dal tuo paese, fai riferimento ai siti Web ufficiali della tua ambasciata o del Ministero degli esteri tedesco.

- Oltre 300.000 m² di superficie espositiva, ampi ingressi, corridoi e aree di attesa.**
- Potenti sistemi di trattamento dell'aria e filtrazione dell'aria in tutta l'area espositiva.**
- I biglietti d'ingresso sono in vendita online. Per te questo significa: niente attese alle biglietterie, niente pagamenti in contanti.**

BRESCIAOGGI Domenica 3 Aprile 2022

BRESCIAINNOVA

LA FORZA La società di Nave è protagonista in Italia e all'estero con proposte diversificate

Colcom Group, primato con un doppio obiettivo

La spa è leader nella fascia alta di mercato: fornisce soluzioni in vetro per interni o esterni a operatori dei settori edilizia e arredamento

Adriano Baffelli
adriano.baffelli@gmail.com

●● Colcom Group spa è un'azienda con sede a Nave e filiali in Canada e Spagna, considerata leader mondiale nel segmento di mercato di fascia alta per quanto riguarda la fornitura di soluzioni architettoniche in vetro per esterni e interni. Una posizione consolidata nel tempo e resa possibile anche dallo studio e lo sviluppo di una serie di brevetti innovativi.

La società disegna e produce elementi per applicazioni che utilizzano il vetro nell'edilizia. Colcom Group, offre servizi e prodotti, quali la progettazione congiunta con studi di architettura, la fornitura di chiudiporta, cerniere, balaustre e supporti per il vetro. Il fatturato del 2021 è stato di 16 milioni di euro, in crescita rispetto ai 14,848 mln dell'anno precedente, ottenuto per circa il 40% con le vendite in Italia, per il resto all'estero. Il gruppo internazionale Simonswerk, al quale Colcom appartiene, realizza un fatturato annuo di 184 milioni di euro.

Anche se Colcom lavora molto con il mercato estero, in continua espansione, rimane strettamente radicata al territorio, forte di una consolidata collaborazione con i vetrai bresciani. «La gestione della relazione è sempre stata per noi la chiave per guadagnare la fiducia dei nostri clienti, per capire le loro esigenze, così da offrire i prodotti e i servizi più adatti ai loro bisogni - spiegano i vertici dell'azienda -. Operare strettamente a contatto con i vetrai della zona ci ha consentito di capire le necessità del mercato, creare strette e storiche collaborazioni con aziende che dopo 60 anni sono ancora clienti, dimostrando costante fiducia, che naturalmente apprezziamo». I prodotti Colcom trovano applicazione in svariati settori produttivi: box doccia, porte interne, partizioni, scorrevoli, porte esterne, serrature,



Colcom Group spa ha il suo quartier generale a Nave: l'azienda dal 2019 è controllata da Simonswerk GmbH



Joachim Fetz guida Colcom

manigli. «Colcom Group - sottolinea l'amministratore delegato, Joachim Fetz - è specializzata nello studio, progettazione, sviluppo e produzione di fissaggi per vetri da esterno, facciate strutturali e balaustre. Il team di ingegneri e l'ufficio progettazione godono di alta specializzazione per concepire arti-

coli su misura per progetti di grandi dimensioni». In Colcom lavorano una novantina di addetti.

Un aspetto di particolare rilevanza per la ricerca e sviluppo di Colcom Group è legato al concetto oleodinamico studiato e brevettato come evoluzione e sintesi delle cerniere automatiche-mechaniche e dei chiudiporta idraulici esistenti sul mercato. «È stato declinato in cerniere e sistemi che hanno reso possibile l'applicazione su porte interne, esterne e box doccia», precisano i tecnici dello stabilimento di Nave. Applicando con costanza lo sviluppo di prodotti innovativi, Colcom Group ha trovato riscontro in un mercato sempre più ampio, rivestendo un ruolo di riferimento per un'ampia platea di operatori dell'edilizia e dell'arredamento.

Il gruppo è attivo sui mercati nazionali e internazionali con il brand Colcom e con due aziende, Galvacom e Sadev. La realtà di Nave presenta un'ampia produzione a catalogo del gruppo, insieme allo sviluppo tecnologico di nuove applicazioni Oem in codesign o design su incarico da parte delle industrie committenti. Tra gli ingredienti del successo aziendale spiccano il design e lo stile made in Italy, la competenza tecnica acquisita negli anni, e la capacità di cogliere per tempo le esigenze del mercato, anticipandone le tendenze. L'intero processo produttivo - iniziando dalla progettazione, proseguendo con la lavorazione e finitura e la distribuzione sul mercato, sia nazionale sia internazionale -, si svolge internamente, all'insegna di una collaudata sinergia tra le varie funzioni aziendali.

Per il futuro è in programma la crescita commerciale in Europa, negli Stati Uniti e in Canada. In giugno, inoltre, dovrebbe aprire in sede un nuovo showroom interattivo e dinamico di moderna concezione.

LA STORIA iniziata nel 1961 ora prosegue a livello internazionale

Dalla piccola azienda ai mercati del mondo

Risale alla fine degli anni '70 il primo stabilimento

●● Colcom nasce nel 1961 come piccola azienda che effettua lavorazioni conto terzi, trasformando in breve tempo la propria attività per dedicarsi alla costruzione di accessori per il vetro, cerniere e chiudiporta. Sul finire degli anni Sessanta sorge il primo stabilimento e nasce la serie «Evergreen»: prodotti snelli e funzionali - spiegano i vertici aziendali - «che incontrano un ampio consenso». Nei primi anni Ottanta le soluzioni dell'azienda iniziano a essere conosciute anche all'estero, ma è nel 1993 che la società fa il salto di qualità grazie al brevetto delle cerniere automatiche, tuttora il fiore all'occhiello.

Nel 2003 viene inaugurata la nuova sede, l'anno dopo è costituita la Minusco Holding che cura la distribuzione dei prodotti Colcom in Italia e all'estero. Il 2007 rappresenta una successiva e fondamentale tappa, grazie a Biloba e Triloba - brevetti internazionali Colcom - che definiscono le cerniere chiudiporta di nuova concezione per l'installazione di porte in vetro.

Il 2013 sancisce la nascita di Colcom Group all'interno del quale Colcom è il brand a cui fanno capo le linee di prodotti. «Nel 2014 l'azienda viene acquisita da Wise Sgr - ricorda l'amministratore delegato, Joachim Fetz - società di private equity che, con il ma-



Un particolare delle produzioni che sono firmate da Colcom Group

nagement di Colcom Group, avvia un processo di sviluppo con l'obiettivo di imprimere una forte spinta commerciale e una maggiore penetrazione nei mercati internazionali». Nel 2017 Colcom Group acquisisce la francese Sadev specializzata nello studio, progettazione, sviluppo e produzione di fissaggi per vetri da esterno, facciate strutturali e balaustre, ampliando in questo modo l'offerta.

IL PASSO IN PIÙ Oltre meccanica e idraulica

Con l'oleodinamica l'evoluzione non stop

●● Fiore all'occhiello della articolata produzione Colcom sono le cerniere oleodinamiche di concezione completamente nuova, che consentono la chiusura automatica, costante e controllata dell'anta. Un'evoluzione rispetto alle cerniere automatiche-mechaniche e ai chiudiporta idraulici esistenti sul mercato.

Le serie di cerniere oleodinamiche Biloba, Triloba, Biloba Unica, Biloba EVO, Bilobina e il sistema oleodinamico Sla-

sh sono frutto dell'approfondito lavoro di Colcom e della ricerca applicata di soluzioni innovative e tecnologicamente avanzate. «Pensati per essere utilizzati su porte interne ed esterne - spiegano i tecnici dell'azienda di Nave - e box doccia, grazie a requisiti prestazionali che superano i limiti dei chiudiporta di tipo tradizionale, questi prodotti si distinguono per funzionalità, versatilità, sicurezza, durata e ottimo rapporto qualità/prezzo. Le ridotte dimensioni

dei meccanismi conferiscono un design pulito ed elegante unito alla semplicità di installazione». Peculiarità del concetto oleodinamico sono il massimo rendimento insieme all'alta qualità tecnica e sicurezza del movimento; non manca una grande attenzione all'estetica in linea con le tendenze architettoniche del momento che richiedono un ingombro visivo minimo degli accessori per renderli adattabili ad ambienti con stili diversi. Le cerniere oleodinamiche Colcom rappresentano un'innovazione nel panorama degli accessori per il vetro, sono coperte da brevetto internazionale e sottoposte a severi collaudi.

● A.Baff.

Produzione interna: il nostro punto di forza

Il sistema Kanban, tecnologia e filosofia nipponica per Colcom



Marco Merigo - Responsabile di Produzione

esterne presso aziende del territorio accuratamente selezionate, in particolare per tipi di lavorazioni ritenute marginali oppure eccessivamente specialistiche.

Tecnologia e filosofia Nipponica

Si! Colcomgroup ha scelto come partner, per ciò che concerne i macchinari cnc, il colosso giapponese Mori Seiki (oggi gruppo DMG Mori).

Nel luglio prossimo sarà operativo un nuovo centro di lavoro di ultima generazione "Mori Seiki", ed analogo impianto sarà installato entro la metà del prossimo anno.

Non solo la tecnologia produttiva arriva dal Giappone ma al Sol levante si ispira anche la filosofia di gestione del flusso produttivo: parliamo del sistema "Kanban" ideato da Toyota decenni or sono. Il "Kanban" è sostanzialmente un sistema di controllo e miglioramento del flusso e delle scorte dei materiali nel processo produttivo che permette di autoregolare il ritmo e la cadenza lungo le diverse fasi del processo produttivo al crescere o calare della domanda.



Colcom sposò questo sistema all'inizio degli anni '90. Il nuovo Direttivo dal 2017 al 2020 ritornò per contro ad una gestione tradizionale dei flussi e delle scorte. L'attuale Amministrazione ha ritenuto opportuno ripristinare il sistema "Kanban" che dopo poco più di un anno ha fatto la differenza grazie alla metodologia del just-in-time.

Rapidità nelle consegne e livelli di magazzino e scorte sempre più bassi sono l'obiettivo ed il fine di queste tecniche gestionali, assieme al coinvolgimento diretto e motivante del personale ad ogni livello.

Colcom group è sinonimo di produzione interna. Infatti, da sempre l'azienda produce la maggior parte dei prodotti internamente: dal taglio degli estrusi di alluminio, alla lavorazione meccanica, alle finiture superficiali tramite deposizione sia galvanica che PVD (physical vapour deposition), per poi passare all'assemblaggio dei prodotti finiti destinati alla vendita.

La conoscenza diretta delle particolarità tecniche delle lavorazioni ha da sempre posto Colcomgroup all'avanguardia nel suo settore, portandola a sviluppare caratteristiche di prodotto uniche ed innovative.

L'azienda si avvale, tuttavia, di lavorazioni esterne presso aziende del territorio accuratamente selezionate, in particolare per tipi di lavorazioni ritenute marginali oppure eccessivamente specialistiche.

Analisi continua dei dati produttivi

Tutte le macchine di Colcomgroup sono collegate in rete dati. Le informazioni relative a produzione, efficienze, difettosità, fermi ecc. sono costantemente raccolte, monitorate e analizzate in forma sia grafica che numerica grazie a programmi sviluppati allo scopo, che forniscono ai responsabili di reparto, come pure ai semplici operatori, i mezzi e gli strumenti per realizzare ed ottenere una sempre più efficace padronanza del sistema produttivo.

La conoscenza dei dati è essenziale alla realizzazione del miglioramento continuo, che costituisce uno dei punti più caratterizzanti del nostro sistema aziendale.



Giampietro Pasotti - Responsabile Officina



Tra i dati raccolti ed analizzati con continuità sono i costi produttivi, con calcolo puntuale dei costi orari dei reparti. Questi dati forniscono precisi indici di gestione e miglioramento al management aziendale.

Conoscenza dei bisogni e dei problemi del Cliente

L'esperienza nello specifico mercato delle meccanica legata al vetro rende Colcom group non solo esperta nel suo lavoro e nei suoi prodotti, ma e soprattutto, delle esigenze e dei bisogni del Cliente, permettendo a questi di posizionarsi e rimanere sempre al top del suo mercato, sia grazie a prodotti sempre all'avanguardia, sia ad un servizio impeccabile e calibrato sulle sue effettive necessità.



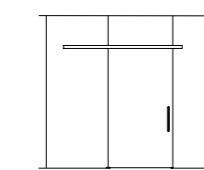
FLUIDO+ SISTEMI SCORREVOLI COMPATTI

- Rapida regolazione frontale dell'anta
- Sistema di chiusura progressiva integrato
- Portata fino a 150kg

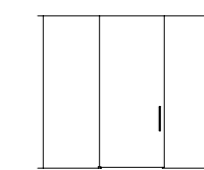


Fluido+ integra il nuovo sistema Colcom di chiusura progressiva "Colcom Progressive Closing System" (CPCS); combinando il design minimale alla massima funzionalità. E' l'accessorio che permette una chiusura automatica e graduale della porta.

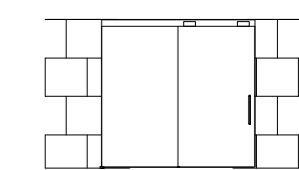
Con aggancio rapido tra veletta e binario è disponibile anche nella versione per porte in legno.



A VETRO



A FALSO SOFFITTO



TRA PARETI



We Build the Invisible



La cabina privacy con le cerniere oleodinamiche Biloba Evo

Paese: Canada e Stati Uniti
Progetto: Cabina privacy TalkZone
Prodotto: Biloba EVO
Progetto realizzato da: Spec Furniture

La nuova e innovativa cabina Talk Zone di Spec Furniture è progettata per fornire uno spazio privato in ambienti affollati in cui la movimentazione dell'anta è resa possibile dalle cerniere Oleodinamiche a chiusura automatica Biloba Evo di Colcom.

PROGETTO

Biloba Evo garantisce che la porta si chiuda automaticamente dopo che la persona entra nella cabina. Cabina che rappresenta un ambiente tranquillo per il lavoro e le conversazioni private.

Lo stand TALKZONE può essere collocato in qualsiasi ambiente come un centro commerciale, un ufficio aziendale, uno show room, la hall di un aeroporto e anche a casa tua! Puoi rispondere ad una chiamata importante, inviare alcune e-mail o semplicemente staccare la spina dal mondo per un po' di tempo in tranquillità.

Il design innovativo della cabina utilizza la cerniera Oleodinamica BILOBA EVO e la cerniera Colcom EVO Free-swing abbinata alla maniglia 5H11.

PRODOTTO

Colcom è leader mondiale in ambito cerniere idrauliche chiudiporta, con molteplici prodotti coperti da brevetti internazionali.

Biloba Evo, la cerniera per porte con apertura a 180°, ha rivoluzionato l'idea del chiudiporta ed è stata utilizzata sulla porta di questa cabina privacy. Si tratta della prima cerniera chiudiporta oleodi-

namica in grado di garantire la chiusura regolabile e il controllo costante di frenatura, per tutte le angolazioni di apertura della porta fino a 180°.

La cerniera è fornita di un ammortizzatore anti-scardinamento e dotata di un dispositivo di sovrappressione che evita rotture in caso di stratonamento accidentale. Cerniera oleodinamica con meccanismo interno e sistema oleodinamico coperti da brevetti internazionali



Fluido+ 150 scelto per le porte scorrevoli in vetro

Paese: CANADA - Quebec City
Progetto: Porte scorrevoli in vetro - uffici di Verre Idéal Inc.
Prodotto: Sistema FLuido+ 150
Progetto realizzato da: Verre Idéal Inc.



Nella realizzazione di questi nuovi uffici, l'azienda Verre Idéal, ha voluto principalmente garantire una grande trasparenza e leggerezza agli ambienti, così da lasciar filtrare all'interno degli spazi di lavoro la luce naturale che garantisce un grande confort.

PROGETTO

Il progetto voleva che ogni ufficio fosse elegante, versatile e moderno, ecco perché la scelta del sistema per le porte scorrevoli in vetro è caduta sul Fluido+ 150. "Fluido+ 150 è il sistema compatto che si integra perfettamente in questo ambiente d'ufficio ed è inoltre facile e veloce da installare". Queste le parole del proprietario Stéphane.

PRODOTTO

La forma di Fluido+ rappresenta perfettamente il design moderno, consentendo sicurezza, privacy e luce.

Progettato per soddisfare le richieste del mercato, è adatto per applicazioni: a muro, a soffitto e falso soffitto. Nella versione a falso soffitto il meccanismo è completamente nascosto. Fluido+ integra il nuovo sistema Colcom di chiusura progressiva "Colcom Progressive Closing System" (CPCS) che permette una chiusura automatica e graduale della porta.

Il sistema antishock integrato rallenta la corsa della porta nell'ultimo tratto di chiusura, evitando situazioni di pericolo. Non modifica l'estetica della porta poiché è invisibile dall'esterno; può essere applicato anche su ante in legno. Si installa facilmente e velocemente in ambienti sia residenziali che commerciali.

Disponibile nelle finiture alluminio naturale, alluminio nero e simil inox satinato

Colcom Group S.p.A.

Tel. (+39)0302532008 - (+39)0302530289

Fax.(+39)0302534707

colcomgroup.it

Via degli Artigiani, n° 56 int.1 - 25075 Nave (Brescia) - Italy

colcomgroup.it

follow us on    

webuildtheinvisible.com

follow us on    